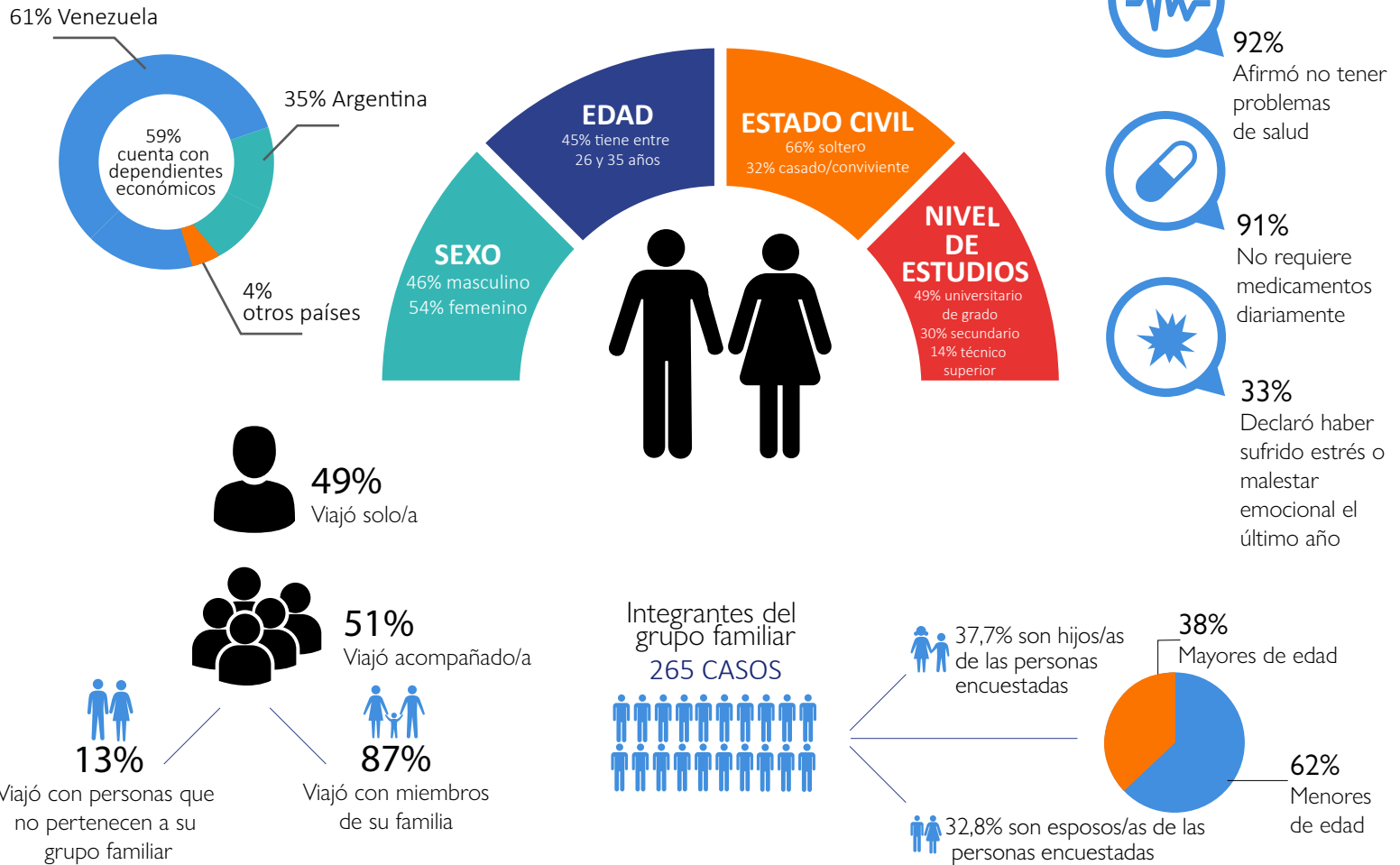


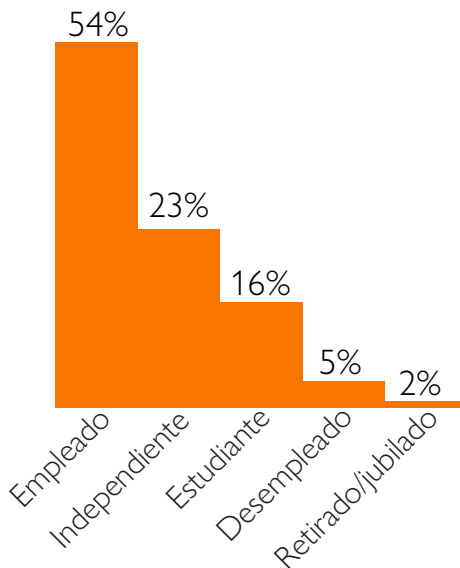
FICHA TÉCNICA

Se realizaron 373 encuestas a personas venezolanas que se encontraban residiendo en la República Argentina entre el 4 y el 10 de diciembre de 2018. El Punto de Monitoreo de Flujo fue:

DNM - Sede Central
CABA



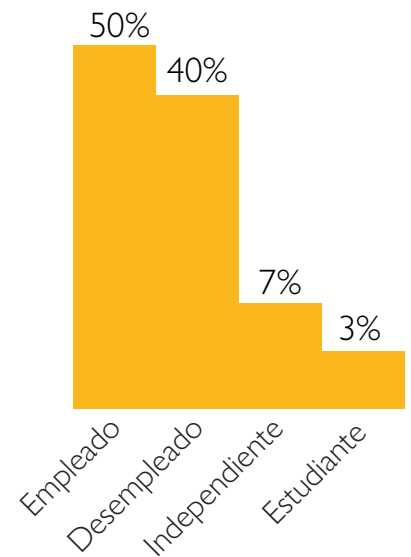
Situación laboral antes de emprender el viaje



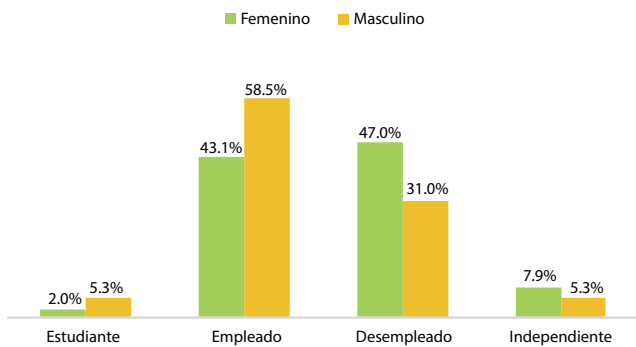
Oficios y/o profesiones de las personas consultadas



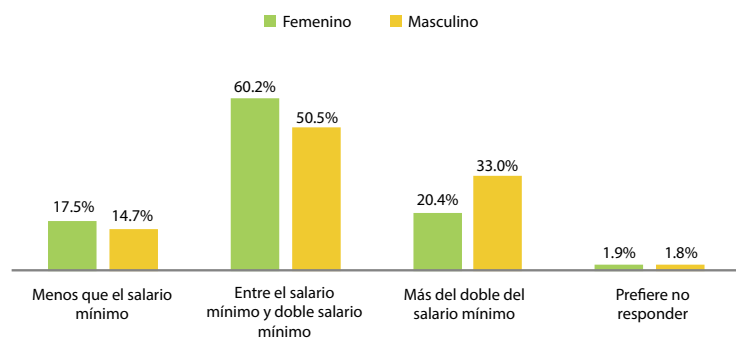
Situación laboral en la República Argentina



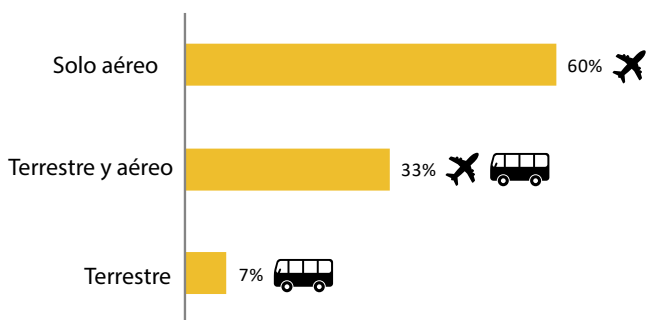
Situación laboral en Argentina por sexo



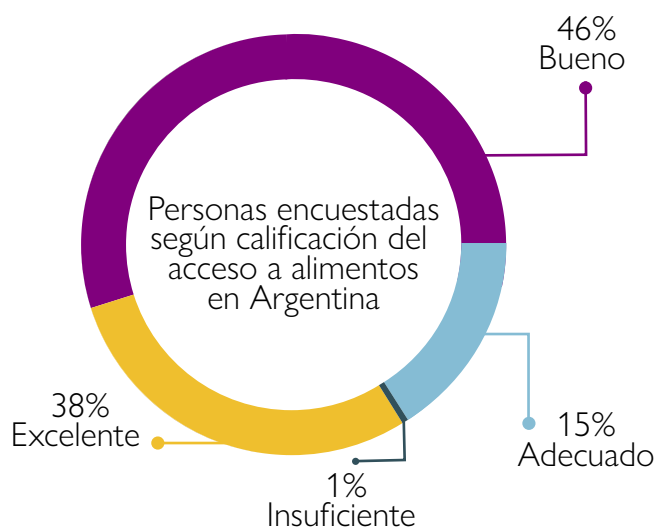
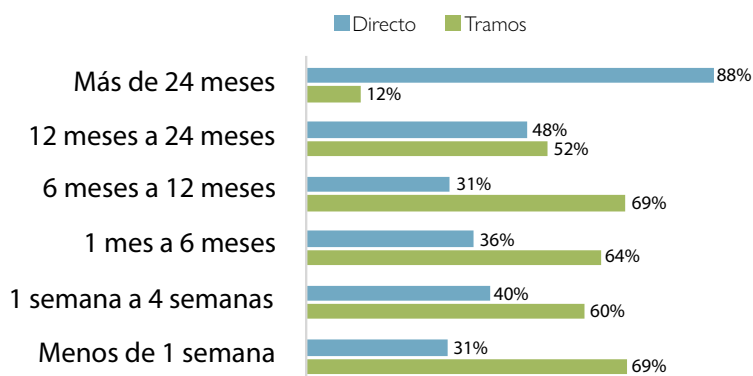
Salario percibido en Argentina por rangos y sexo



Medio de transporte utilizado para el traslado



Modo de desplazamiento y tiempo de permanencia en la República Argentina



Personas encuestadas según tipo de acceso a la salud por sexo

